

שׁוּוֹה שׁוּוֹה
לחיות חכם



קולקטיב
שיניים
שׁוּוֹה!



טיפול שיניים במחירים שווים
לחברי הסתדרות לאומית
ובני משפחותיהם

שׁוּוֹה שׁוּוֹה
לחיות חכם

לפרטים נוספים ולהצטרפות
*8462

www.shavve.co.il | info@shavve.co.il

כתב מנוי קולקטיב שיניים שווה לחברי מועדון "שווה" ובני משפחותיהם

 **מהדורת 2025**

הסבר כללי על התוכנית

1. המנויים בתוכנית יהיו זכאים לקבל את טיפולי השיניים המופיעים ברשימה המצורפת לעלון זה תמורת תשלום עלויות מופחתות ובחלק מהמקרים ללא עלות כלל. הטיפולים יינתנו במסגרת מרפאות הסדר ייחודיות.
2. לתשומת ליבכם - הטיפולים ניתנים רק במרפאות ההסכם, רשימה זאת מתעדכנת מעת לעת. טרם קבלת הטיפול יש להתעדכן האם המרפאה בה אתם מבקשים לקבל את הטיפול הינה מרפאת הסכם.
3. יש לברר מראש ולפני תחילת כל טיפול האם הטיפול הנדרש נכלל ברשימת הטיפולים הניתנים בעלות מופחתת ומופיע ברשימה המצורפת להלן. כמו כן יש לברר מהו המחיר אשר תדרשו לשלם בגינם ולוודא שהוא תואם את האמור ברשימת הטיפולים שלהלן.
4. בגין טיפולי שיניים אשר אינם נכללים ברשימה הנקובה - יהיו זכאים המנויים בתוכנית להנחה בגובה 10% מהמחירון הרשמי של הרשת.
5. כלל הטיפולים אינם כפופים למכסות.
6. למרות האמור לעיל טיפולים מסוג: בדיקות אצל רופא השיניים ו/או טיפול הסרת אבנית אצל שינינית יוגבלו לטיפול אחד כל 6 חודשים. שירותים אלו נכללים במסגרת הטיפולים הניתנים ללא עלות כלל. עקב הביקוש הרב לשירות זה, מומלץ לתאם מראש ולשריין תור מול המרפאה זמן רב מראש.
7. למנויים בתוכנית אין חובה לבצע את כלל הטיפולים המפורטים בתוכנית הטיפול, דווקא במרפאות ההסכם, אך לא ניתן לפצל טיפולים אשר יש ביניהם זיקה רפואית ולבחור מתוכם ביצוע חלקי בלבד במסגרת ההסדר. לדוגמא - מקרה רפואי המחייב ביצוע של טיפול שורש ושיקום מעליו (סתיומה ו/או מבנה וכתר) יחייב ביצוע כלל הטיפולים כמקשה אחת באותה המרפאה.
8. טיפולים שאינם כלולים בכתב מנוי: לפני תחילת הטיפול יבצע הרופא בדיקה ראשונית שבמסגרתה יבחן את המצב הכולל של הפה ויערוך תוכנית טיפול המתבססת על הממצאים הקליניים ושיקולים רפואיים לטובת המטופל. יתכן, כי חלק מהטיפולים המומלצים בתוכנית הטיפול המלאה אינם כלולים בכתב המנוי. לא חלה על המנוי חובה לבצע את תוכנית הטיפול כולה אולם במקרה ויבקש המטופל לבצע חלק מתוכנית הטיפול הוא לא יוכל לפצל טיפולים שיש ביניהם זיקה רפואית, כאמור, בחר המנוי לבצע טיפולים שאינם כלולים בכתב המנוי עליו לוודא מראש את המחיר ואת שיעור ההנחה לו הוא זכאי.

לתשומת ליבכם: צילומי נשך, צילומים פריאפיקליים (צילומים בסיסיים) וצילומים פנורמיים (רק במרפאות בהם קיים המכשור המתאים בהתאם לרשימת המרפאות המצורפת), ניתנים במרפאות ללא עלות. במקרים רבים, בהם הטיפול הרפואי מצריך בירור מקדים רחב יותר באמצעות צילום סטאטוס או צילום CT וכן צילומי פנים ליישור שיניים - צילומים אלו אינם נכללים בהסדר אולם ניתן לבצע גם אותם במכוני צילום בהסדר תמורת עלות מופחתת.

לרשותכם מוקד שירות אשר זמין לפניותיכם:

מוקד מועדון שווה בימים: א'-ה' טלפון לפניות: *8462

אחריות ותנאים כלליים



מבוא

1. המנוי יהיה זכאי לשירות בכפוף לתנאים, החריגים והסייגים בכתב מנוי זה.
2. השירות על פי כתב מנוי זה ניתן על ידי מרפאות שבהסדר עם הספק, והוא ניתן במגבלות ובתנאים המפורטים בכתב מנוי זה להלן.
3. כל האמור בכתב מנוי זה בלשון יחיד משמעו גם בלשון רבים, וכל האמור בלשון זכר משמעו גם בלשון נקבה, אלא אם כן נאמר במפורש אחרת.
4. כותרות הסעיפים נכתבו לצורך הנוחות בלבד, ולא תשמשנה לצורך פרשנות.

הגדרות

בכתב מנוי זה יהיו למונחים המפורטים להלן המשמעות האמורה שבצדמ:

1. "הספק" - דנטל פרמיום מנויים בע"מ או כל גורם אחר מטעמה.
2. "מנוי" - אדם ששמו נקוב ברשימת הזכאים לשירות מטעם "שווה קולקטיב חברתי צרכני בע"מ".
3. "רופא שיניים" - רופא שהוסמך לעבוד בישראל כרופא שיניים בהתאם להוראות כל דין והרשויות המוסמכות, ואשר שמו כלול ברשימת רופאי השיניים של משרד הבריאות.
4. "מרפאת שיניים" - מרפאה המעסיקה רופא/רופאי שיניים.
5. "מרפאה שבהסכם" - רופא שיניים או מרפאת שיניים עמם קשור הספק בהסכם במועד פניית המנוי למוקד. כמפורט בנספח א' לכתב המנוי.
6. "בני משפחה" - בן/בת זוג וילדיהם עד גיל 21 של המנוי ששמותיהם נקובים בתעודת הזהות של המנוי והם מופיעים ברשימת הזכאים לשירות מטעם "שווה קולקטיב חברתי צרכני בע"מ".

השירותים הניתנים

מהות השירות: המנוי יהיה זכאי לטיפול שיניים באמצעות מרפאות שבהסכם הנמצאות בפריסה ארצית. השירות יינתן בשעות הקבלה של המרפאות על בסיס מחירון ייחודי לתוכנית קולקטיב השיניים שווה ולחברי מועדון שווה. המנוי לא יהיה זכאי להחזר בגין שירותים שקיבל מגורמים אחרים. רשימת המרפאות שבהסכם מפורטת באתר האינטרנט של מועדון שווה בכתובת WWW.SAVVE.CO.II השירות יינתן בכפוף לתיאום תור ישירות מול המרפאה. שירותי חירום יינתנו בימים א-ה למעט ימים שהינם ימים חג/ואו מועדי ישראל, ביום הפניה ו/או ביום למחרת, אך ורק בשעות הפעילות הרגילות של המרפאה. המנוי יהיה זכאי לקבל את השירות בכל מרפאה שיבחר מתוך רשימת המרפאות שבהסכם, לאחר שהזדהה כמחזיק כתב מנוי קולקטיב שיניים שווה לחברי המועדון. המנוי יוכל לעבור לכל מרפאה אחרת בה יחפוץ מתוך רשימת המרפאות ולבצע גם בה טיפולים ובתנאי כי השלים את הטיפול במרפאה בה טיפל קודם לכן וכי שילם למרפאה את מלוא התמורה בגין הטיפול.

כדי לממש את זכותו לקבלת שירות על המנוי לנקוט בפעולות הבאות:

1. הזדהות כמחזיק כתב מנוי.
2. קבלת תכנית טיפול הכוללת הצעת מחיר על פי תנאי חברי המועדון.
3. במקרים בהם הטיפול אינם נכללים ברשימת הטיפולים לחברי המועדון, יהיה זכאי המנוי לקבל הנחה בגובה 10% ממחירון המרפאה.
4. על המנוי לשלם ישירות במרפאה את סכום התשלום עבור הטיפול.

ביטול כתב המנוי של חבר

1. מנוי אשר החל לקבל טיפול באחת ממרפאות ההסכם חייב להתמיד ולשלם את דמי המנוי למשך תקופה של 36 חודשים לכל הפחות מהמועד שבו הצטרף להסכם.

אחריות ותנאים כלליים



2. במקרה בו מנוי קיבל טיפולים במסגרת תכנית המנויים וסיים את חברותו בתוכנית לפני מלאת 36 חודשים לחברותו, רשאית מרפאת ההסכם לדרוש את הפרש עלות הטיפול או לחילופין את השלמת תשלום יתרת דמי המנוי.
3. מנוי בתוכנית אשר צורף להסדר במסגרת מקום עבודתו ואשר דמי המנוי בגינו מועברים במרוכז על ידי מעסיק מידי חודש לא יחויב בהשלמת מכסת הטיפולים הנדרשת רק אם ביטול כתב המנוי נבע מסיבה של סיום עבודתו אצל אותו מעסיק.

קבלת השירותים בעת שירות צבאי

בעת שירות צבאי (סדיר או מילואים), חלות על המנוי הוראות הצבא והנחיותיו, המשתנות מעת לעת והעלולות להגביל את המנוי או למנוע ממנו, בעת שירותו הצבאי קבלת טיפול רפואי באמצעות גורמים רפואיים שמחוץ למסגרת הצבא.

מצב זה עלול להשפיע על מימוש הזכויות המגיעות למנוי בהתאם לתנאי כתב מנוי זה. המידע בדבר הוראות הצבא והנחיותיו, המשתנות מעת לעת כאמור לעיל, מצוי אצל רשויות הצבא. בכל מקרה שבו המנוי נמצא בשירות צבאי, עליו להתעדכן בדבר קיומן של הוראות והנחיות אלה.

אחריות הספק

הספק לא יהא אחראי באופן כלשהו לגבי כל אחד מהעניינים האלה:

- הוצאות שהוציא מנוי לקבלת שירותים שלא באמצעות מרפאה שבהסכם כאמור בכתב המנוי.
- פגיעה בפעילות הספק או מרפאות השירות או בחלק משמעותי ממנה עקב מלחמה, הפיכה, סכסוכי עבודה, מהומות, רעידות אדמה, כוח עליון או כל גורם אחר שאינו בשליטת הספק או מרפאת השירות.

תוקפו של כתב מנוי זה

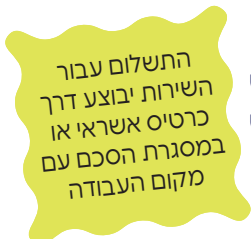
כתב מנוי זה יהיה בתוקף בהתאם למועדי ההסכם אשר נחתם בין "שווה - קולקטיב חברתי צרכני בע"מ" ל-"דנטל פרמיום מנויים בע"מ". תוקף המנוי יהיה 1.1.2025-31.12.2027.

הערות כלליות

- הזכות לקבלת השירות על פי כתב מנוי זה הנה אישית ואין המנוי רשאי להעבירה לאחר.
- אם רשומים כמה מנויים הזכאים לכתב מנוי זה, הרי שהודעות שנשלחו למנוי הראשי. כהגדרתו בהסכם, לפי מענו האחרון שנמסר בכתב לספק, ייחשבו כהודעות שנמסרו לכלל המנויים.
- המנוי מתחייב להודיע בכתב על כל שינוי בכתובתו, ולא תישמע טענה כי הודעה כלשהי לא הגיעה לידי המנוי, אם נשלחה לפי הכתובת האחרונה שנמסרה.
- כל הודעה ו/או הצהרה לספק ו/או למי מטעמה תימסר בכתב.

מקום השיפוט

בכל מחלוקת שתתגלע בין הצדדים בקשר עם כתב מנוי זה, יהא מוסמך לדון אך ורק בית המשפט המוסמך בישראל והדין החל הינו דיני מדינת ישראל.



עלויות	חבר/ת הסתדרות לאומית 20 ₪ לחודש
	בן/בת זוג 20 ₪ לחודש
	ילדים 10 ₪ לחודש

נספח א' להסכם מחירון לחברי מועדון שווה

מחיר	תאור	קוד	קבוצה
חינם	בדיקה והערכה ראשונית מפורטת ונרחבת של הפה	ב	בדיקות
חינם	ביקורת רופא לאחר טיפול	ביקורת	בדיקות
חינם	הערכה / בדיקה תקופתית של מטופל מוכר ממוקדת בבעיה	בת	בדיקות
חינם	צילום נשך אחד	צנ	צילומים
חינם	זוג צילומי נשך	צנ2	צילומים
חינם	צילום פריאפיקלי	צפ	צילומים
חינם	צילום פנורמי המבוצע במרפאה	צפנ	צילומים
חינם	הטריה והסרה של פלאק ואבנית בכל הפה שיננית (עד פעמים שנה)	נא	שיננית
חינם	עקירה, שן שבקעה או שורש חשוף, שן אחת	ע	משמרת
חינם	עקירת שן נשירה (חלב) שארית כותרתית	עח	משמרת
חינם	עקירת שן נוספת שבקעה או שורש חשוף	ענ	משמרת
חינם	עזרה ראשונה - יש לפרט הטיפול	ער	משמרת
חינם	שחזור אמלגם - משטח 1, משנן ראשוני או קבוע	סא1	שחזורים
חינם	טיפול שורש - שן קדמית תעלה 1, לא כולל שחזור סופי	טש1	אנדו
חינם	טיפול שורש - שן מלתעה 2 תעלות, לא כולל שחזור סופי	טש2	אנדו
חינם	כתר זמני אקרילי מבושל	כא	פרותטיקה
חינם	כתר זמני מייד, במרפאה	כז	פרותטיקה
חינם	מבנה דננטוס יתד ותווך יצוק	מד	פרותטיקה
חינם	חשיפת שתלים וחיבור כיפת ריפוי	חש	שתלים
חינם	מדידה	מדידה	שלבים
חינם	לקחת מידות (יש לוודא כי הוזן קוד טיפול)	מידות	שלבים
חינם	מסירת עבודה פחותית וסיום (יש לוודא סימון גמור בקוד הטיפול העיקרי)	מסירה	שלבים
חינם	תיקון או החלפת או הוספה ו/ בתותבת קיימת	וו	תותבות

מחיר	תאור	קוד	קבוצה
חינם	החלפת/תיקון/הוספת שן שבורה בתותבת, לשן	שנ	תותבות
חינם	תותבת שלמה קבועה עליונה	תשע	תותבות
חינם	תותבת שלמה קבועה תחתונה	תשת	תותבות
חינם	בדיקת אורתודנט	באור	יישור שיניים
חינם	ביקורת אורתודנט והמשך טיפול	ביקורא	יישור שיניים
חינם	הדבקה / התקנה אורתודנט	האור	יישור שיניים
חינם	סיום טיפול יישור שיניים	סיום	יישור שיניים
90	בדיקת רופא שיניים מומחה (אורתו / כירורג)	במ	בדיקות
350	בדיקת רופא שיניים מומחה פריודונט	במ	בדיקות
45	שטיפות פה קורסדיל או דקפינול	שטיפה	שיננית
90	אייר פלו airflow שיננית	אייר	שיננית
115	הנחה מקומית של פלואוריד	פלואור	שיננית
115	טיפול שיננית בפרופיג'ט	פרופיג	שיננית
390	הקצאת שורשים (שיננית), רבע פה	הקצ	שיננית
40	איטום חריצים, מחיר לכל שן	אח	משמרת
190	קיטוע מוך שן נשירה או קבועה, כולל סתימה סופית (פולפוטומי)	פול	משמרת
440	עקירה כירורגית - שן כלואה חלקית/מלא ושבקעה לחלל הפה, מורשה	עכ	משמרת
490	עקירת שן בינה	עב	משמרת
630	שומר מקום קבוע/נשלף	שומר	משמרת
1,250	סד סיגרי סד לילה או טריסיוס	סד	משמרת
1,700	עקירת שן כירורגית / בינה מומחה	עבמ	משמרת
160	שחזור אמלגם - 2 משטחים ומעלה, משנן ראשוני או קבוע	סא2	שחזורים
190	שחזור על בסיס שרף/אקריל - משטח 1, קדמי	סקק	שחזורים
290	שחזור אחורי על בסיס שרף/אקריל - משטח 1	סקא	שחזורים

מחיר	תאור	קוד	קבוצה
290	שחזור על בסיס שרף/אקריל - 2 משטחים ומעלה, קדמי	2קק2	שחזורים
320	שחזור שן שבורה קדמית (להב שבור) השלמת כותרת	להב	שחזורים
350	שחזור אחורי על בסיס שרף/אקריל - 2 משטחים	2קא2	שחזורים
460	שחזור אחורי על בסיס שרף/אקריל - 3 משטחים ומעלה	3קא3	שחזורים
595	טיפול שורש - שן טוחנת 3 תעלות, לא כולל שחזור סופי	3ש5	אנדו
950	טיפול שורש - 4 תעלות, לא כולל שחזור סופי	4ש5	אנדו
150	הוצאת מבנה	הצמ	פרותטיקה
160	מבנה יצוק תומך כמאחז לכתר ממתכת לא אצילה	מי	פרותטיקה
190	הדבקה של כתר (עד 3 יח') שלא נעשה במרפאה (עזרה ראשונה)	הדכ	פרותטיקה
490	מבנה קולצר (פייברפוסט)	מק	פרותטיקה
590	מבנה לשתל דנטלי	מש	פרותטיקה
600	כתר חרסניה ראשון מאוחה למתכת לא אצילה (עפ"י הסכם מיוחד בלבד)	כח1	פרותטיקה
1,280	כתר חרסניה מאוחה למתכת לא אצילה	כח	פרותטיקה
1,300	כתר חרסניה על שתל מאוחה למתכת לא אצילה	כש	פרותטיקה
2,100	כתר זירקוניה	כזרק	פרותטיקה
2,900	כתר זירקוניה על שתל	כזרקש	פרותטיקה
880	הוצאת / עקירת שתל דנטלי (לא כתוצאה מאי קליטה)	הוצש	שתלים
1,390	החדרה כירורגית של שתל דנטלי	שתל1	שתלים
1,850	החדרה כירורגית של שתל דנטלי	שתל	שתלים
2,950	החדרה כירורגית של שתל דנטלי מומחה כירורגיה	שתלמ	שתלים
600	ריפוד תותבת במעבדה	ריפוד	תותבות
990	פליפר אקריל עד 3 שיניים	פליפר	תותבות
1,700	תותבת זמנית מיידית עליונה	תמע	תותבות
1,700	תותבת זמנית מיידית תחתונה	תמת	תותבות
1,900	תותבת חלקית עליונה - על בסיס שרף/אקריל, כולל ווים, נחות ושיניים, כולל בסיס שרף אקרילן	תחלע	תותבות

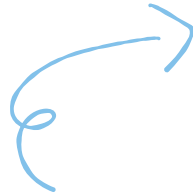
מחיר	תאור	קוד	קבוצה
1,900	תותבת חלקית תחתונה - על בסיס שרף/אקריל, כולל ווים, נחות ושיניים כולל בסיס שרף אקרילן	תחלת	תותבות
2,950	תותבת חלקית עליונה/תחתונה נשלפת מוילטיום (כרום קובלט), כולל ווים, נחות ושיניים	סקלט	תותבות
130	הדבקה חוזרת של קוביה	קוביה	יישור שיניים
280	תיקון קיבוע אורתודנטי	תקיבוע	יישור שיניים
690	פלטה שומר מצב לאחר יישור שיניים (לסת אחת) הרמת מנשך	פלטה	יישור שיניים
690	קיבוע אורתודנטי לאחר הסרת מכשור, בניה והכנסה של הקיבוע (ספלינט) לסת בודדת	קיבוע	יישור שיניים
3,824	יישור שיניים חלקי למשנן מתחלף / עלומים - קלאסי (לא כולל מכשיר פונקציונלי)	אור2	יישור שיניים
4,900	יישור שיניים סמכים חרסניה או ננעלים לסת אחת (כולל סמכים, טבעות/טיובים, חוטי ניטי, חוטי SS, קפיצים, ליגטורות מתכת/גומי/צ'יניים, גומיות בין לסתיות)	אורנ1	יישור שיניים
6,200	יישור שיניים מלא למשנן מתחלף / עלומים - קלאסי (לא כולל מכשיר פונקציונלי)	אור	יישור שיניים
7,500	יישור שיניים באמצעות פלטות שקופות חלקי (לא כולל מכשיר פונקציונלי)	אורשח	יישור שיניים
8,800	יישור שיניים סמכים חרסניה או ננעלים שתי לסתות (כולל סמכים, טבעות/טיובים, חוטי ניטי, חוטי SS, קפיצים, ליגטורות מתכת/גומי/צ'יניים, גומיות בין לסתיות)	אורנ	יישור שיניים
12,900	יישור שיניים מלא באמצעות פלטות שקופות (לא כולל מכשיר פונקציונלי)	אורשק	יישור שיניים
269	טיפול באמצעות פרוצ'יפ, לשן	פריו	פריו
1,450	השתלת תחליפי עצם - אתר ראשון ברבע פה	עצם	פריו
1,850	שחזור עצם מודרך - מחסום נספג, מחיר לאתר (ממברנה)	ממב	פריו
2,500	השתלת תחליפי עצם מומחה - אתר ראשון ברבע פה	עצממ	פריו
6,900	הרמת סינוס סגורה כולל עצם \ תחליפי עצם לא כולל עלות ממברנה	הרמס	פריו
8,200	הרמת סינוס סגורה ע"י מומחה, לרבות השתלת עצם לא כולל עלות ממברנה	הרמסמ	פריו
8,900	הרמת סינוס פתוחה כולל עצם \ תחליפי עצם לא כולל עלות ממברנה	הרמפ	פריו
11,700	הרמת סינוס פתוחה ע"י מומחה, לרבות השתלת עצם לא כולל עלות ממברנה	הרמפמ	פריו

רשימת מרפאות השיניים הנכללות בהסכם



נכון לאפריל 2025

עיר	כתובת	טלפון	צילום פנורמי
אילת	סמטת ארנון 393	08-6458787	קיים
אשדוד	הקליטה 1 (ככר אילן רמון)	08-8551210	סמוך
אשקלון	בן גוריון 11	08-6993776	קיים
באר-שבע	הרצל 16	08-6234421	קיים
בני ברק	רבי עקיבא 94	03-6181122	קיים
בת ים	יוספטל גיורא 112	03-65528139	לא קיים
דימונה	מג' המעפילים 215	08-6550084	לא קיים
חדרה	תרנ"א 35	04-6247711	קיים
חיפה	יגאל אלון 9	04-6233683	קיים
יבנה	דואני 18 (קניון לב יבנה)	08-9437676	קיים
ירושלים בקעה	רבקה, 11	02-5868498	קיים
ירושלים מרכז	בן יהודה 32 (מגדל העיר)	02-6256139	לא קיים
כרמיאל	החרושת 9	04-9989125	קיים
מודיעין	לאה אמנו 1 (מוריה סנטר)	08-9164888	קיים
מעלה אדומים	הרכס 31, (מרכז קרסו)	02-8522228	קיים
נהריה	גולומב 2	04-8334401	קיים
נתיבות	בעלי המלאכה 13 (פריז סנטר)	08-6860988	קיים
נתניה	האורגים 2, בית אינטרו קומה 2	09-7468520	קיים
פתח תקווה	מוטה גור 7 (פארק אולימפיה)	03-9048060	קיים
צפת	העליה ב' 13 (ליד הסראייה)	04-6974505	לא קיים
קרית גת	דרך הדרום 9 (יוסף סנטר)	08-6287807	קיים
ראשון לציון	רוטשילד 28-30 (סמטת ברקוביץ)	03-7744011	קיים
רעננה	ז'בוטינסקי 3 (מרכז גירון)	09-7932505	סמוך
שהם	דקל, 30 (שוהם מרקט)	03-9735000	קיים
תל-אביב	צייטלין 1 (ככר רבין)	03-5359115	לא קיים



קולקטיב שיניים שווה
לחברי שווה ובני משפחותיהם

